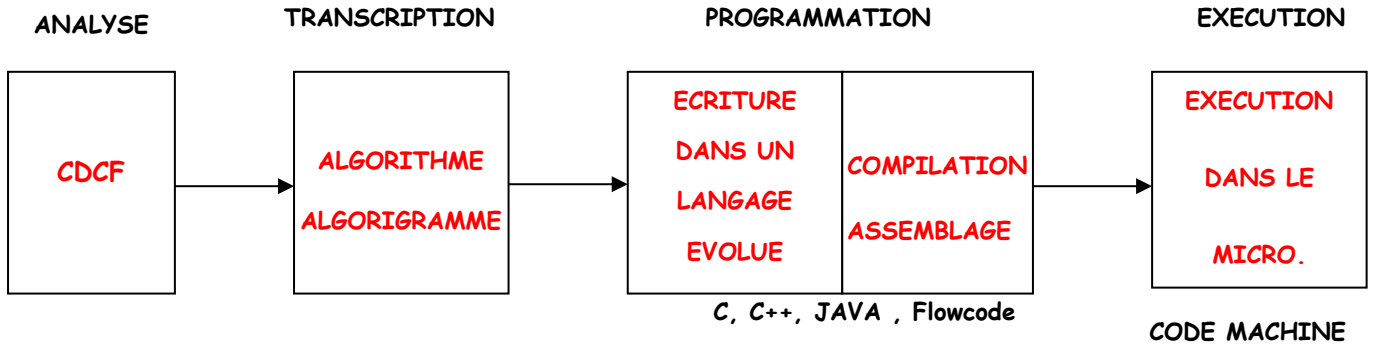


### 1- Présentation :

L'écriture d'un algorithme ou d'un algorithme est une étape fondamentale dans la réalisation d'un programme :



*Ecrire un algorithme ou tracer un algorithme permet de transcrire un cahier des charges (qui décrit le fonctionnement attendu) en une succession ordonnée d'ordres élémentaires.*

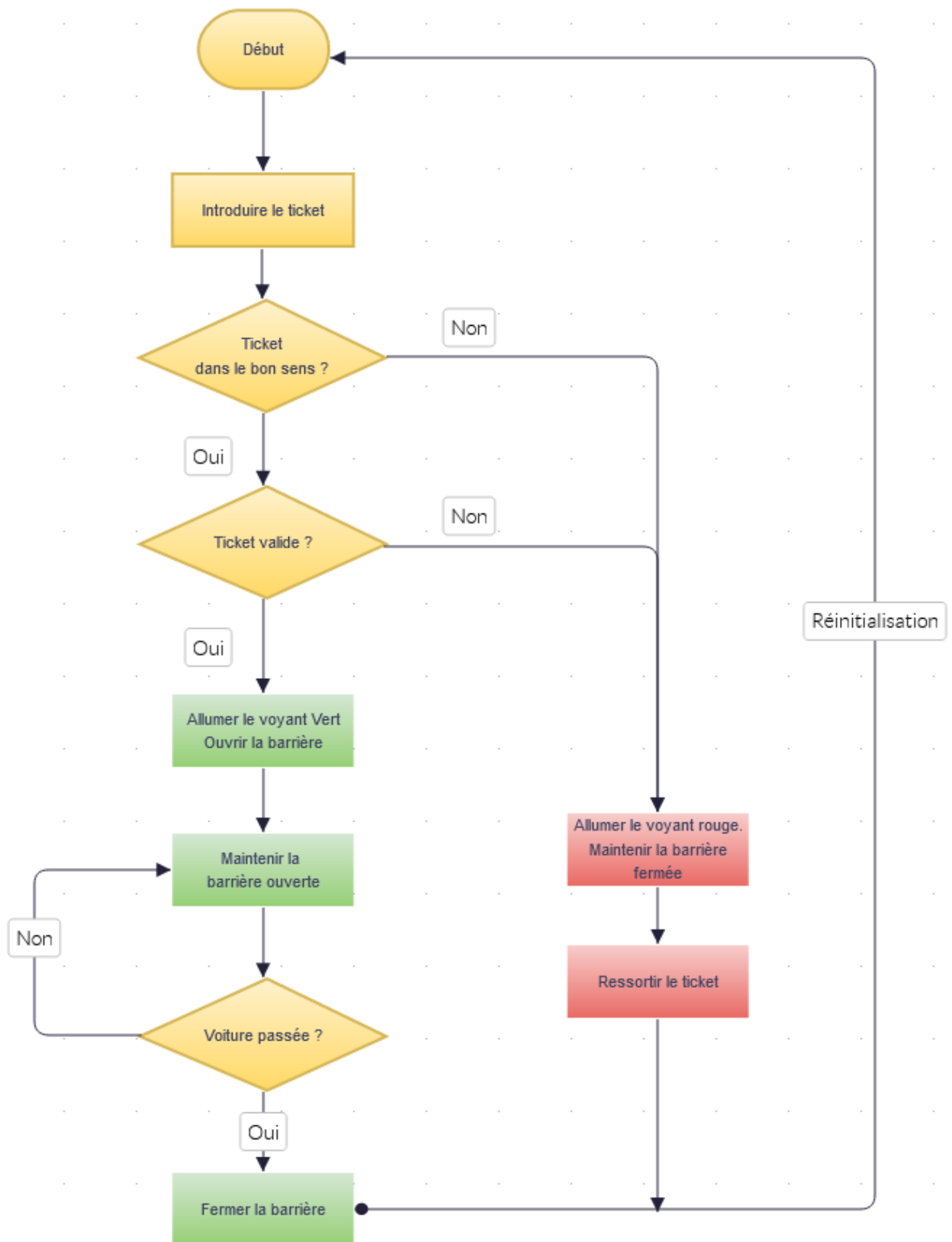
### 2- Les principaux symboles :

SYMBOLE	DÉSIGNATION	SYMBOLE	DÉSIGNATION
	début ou fin d'un algorithme		<b>Test ou Branchement conditionnel</b>  décision d'un choix parmi d'autres en fonction des conditions
	symbole général de « traitement » opération sur des données, instructions, ... ou opération pour laquelle il n'existe aucun symbole normalisé		<b>sous-programme</b>  appel d'un sous-programme
	entrée / sortie		<b>Liaison</b> Les différents symboles sont reliés entre eux par des lignes de liaison. Le cheminement va de haut en bas et de gauche à droite. Un cheminement différent est indiqué à l'aide d'une flèche
	commentaire		

**Remarque :**

**Les symboles de début et de fin de programme ne sont pas toujours représentés.**

3- Exemple :



Ecrire avec vos propres mots le fonctionnement de la barrière ci-dessus :